

## BHU LINEMED PREMIUM

Nowoczesne oświetlenie sali chorych w szpitalach, przychodniach i innych obiektach medycznych to nie tylko oświetlenie ogólne. Od nowoczesnych obiektów wymaga się urządzeń, które łączą w sobie elementy oświetlenia z elementami ratującymi życie. Do takich urządzeń należą oprawy nadłóżkowe. Nowoczesne materiały i design w połączeniu z urządzeniami, które można zainstalować w tym urządzeniu, stanowią ogromną pomoc dla pacjenta i personelu medycznego.

Modern lighting in hospital wards, outpatient clinics and other health care institutions is not just the question of general ambient lighting. Modern buildings require special devices which combine elements of lighting together with life rescuing equipment in one installation. The bed head system is certainly a device of this kind. With its modern design and high quality material used for its construction as well as possibility of installation to it different kinds of equipment makes the system a helpful instrument for patients and medical staff.

Современное освещение в больничных палатах, поликлиниках и других медицинских объектах это вопрос не только общего освещения. От современных объектов требуется применения таких устройств, которые объединяли бы в себе элементы освещения и устройства спасающие жизнь. Таким устройством является индивидуальная система у кровати пациента. Современный дизайн и материалы высокого качества, из которых она сконструирована, а также возможность подключения к системе разных других устройств, является огромной помощью для пациентов и медперсонала.

# BHU LINEMED PREMIUM

## Konstrukcja/Features/Конструкция

Panel przyłóżkowy BHU Linemed, przeznaczony do instalacji w salach szpitalnych. Rozwiązanie łączące funkcję oświetlenia, zasilania, systemu przyzywowego.

Panel zapewnia:

1. oświetlenie ogólne pomieszczenia światłem odbitym
2. oświetlenie miejscowe do badania i czytania
3. oświetlenie nocne
4. gniazda elektryczne 230V
5. gniazda teleinformatyczne
6. gniazdo ekwipotencjalizacji
7. wyłącznik oświetlenia

Panel w całości wykonany z profili aluminiowych, lakierowany proszkowo, standardowo na kolor biały. Opcje dostępne z palety RAL. Panel pokryty powłoką antybakteryjną, Przesłony części świetlnej wykonane z PLX – przesłona opalizowana PMMA. Istnieje możliwość wyposażenia panelu w system przyzywowy dowolnego producenta.

Opcja panela dostępna w wersji PREMIUM, wzbogacona o:

1. wyposażenie w moduły LED z CRI90
2. wydłużony termin gwarancji

Inne wersje/konfiguracje produktu realizowane na indywidualne zamówienie, według potrzeb Klienta.

BHU Linemed bedside panel is designed for installations in hospital wards. Solution compiling the function of lighting, power, calling system.

The panel provides:

1. reflected general lighting
2. local lighting for treatment and reading
3. night mode
4. 230V electric sockets
5. IT sockets
6. potential compensation socket
7. light switch

The whole panel made from aluminum profiles, powder coated in white. RAL option available. Antibacterial coating over the panel. Shutters of the lighting element made from PLX - PMMA opal shutter. There is possibility to equip panel with the nurse call system of any manufacturer.

Panel version available in PREMIUM option, enriched with:

1. LED modules equipment with CRI90
2. Prolonged warranty period

Other versions and configurations of the product carried out according to individual needs of the Client.

Медицинская консоль BHU Linemed предназначен для установки в больничных палатах. Данное решение объединяет функции освещения, электропитания, вызова медперсонала.

По выбору медицинская консоль может комплектоваться следующими системами:

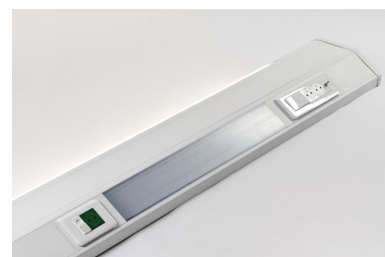
1. общее освещение помещения посредством отражённого света
2. местное освещение для обследования и чтения
3. ночное освещение
4. электророзетки 230В
5. телеинформационные разъемы
6. разъем для выравнивания потенциалов
7. выключатель освещения

Консоль изготовлена из алюминиевого профиля, стандартно покрашеного порошковым методом в белый цвет. Другой цвет из палеты RAL доступен по желанию. Консоль обработана антибактериальным покрытием. Оптический элемент подсветки - рассеиватель - изготовлен из опалового PMMA.

Вариант консоли PREMIUM характеризуется:

- 1) Встроенными светодиодными модулями CRI90
- 2) Увеличенным гарантийным сроком

Реализация индивидуального заказа возможна по желанию клиента.



UWAGA!!!

Dane techniczne mogą ulec zmianie. Zdjęcia opraw mogą odbiegać od rzeczywistości. Data ostatniej aktualizacji 17.04.2019 r. Inne opcje oprawy dostępne na indywidualne zapytanie.

WARNING!

Technical data may be changed. Photos of the luminaires may differ from reality. Last updated 17.04.2019. Other options of the luminaire available on request.

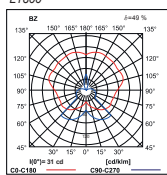
ВНИМАНИЕ!

Технические характеристики могут измениться. Изображение продукта может незначительно отличаться от оригинала. Дата последнего обновления 17.04.2019. Реализация индивидуального варианта возможна по запросу.

# BHU LINEMED PREMIUM

## BHU LINEMED PREMIUM

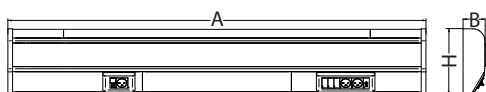
BHU LINEMED PREMIUM W1  
LED 2200-4400LM E 53 840  
L1800



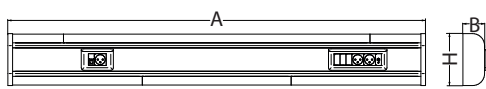
h[m]	Ø [m]	CS0-01	120° E <sub>0</sub> [lux]
1	0,93	58	
2	1,86	14	
3	2,79	6	
4	3,73	3	
5	4,66	2	

### Wymiary / Dimensions / Размеры

BHU LINEMED PREMIUM W1

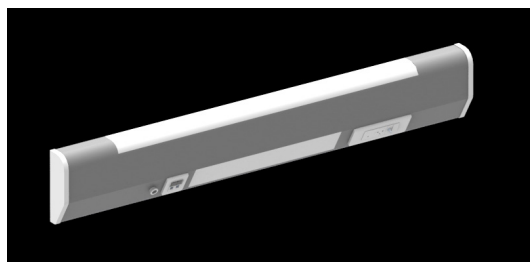


BHU LINEMED PREMIUM W2



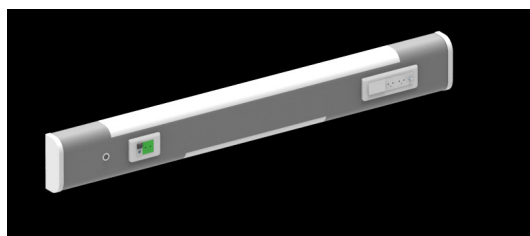
TYP	A (mm)	B (mm)	h (mm)
BHU LINEMED PREMIUM W1 1200	1200	83	252
BHU LINEMED PREMIUM W2 1200	1200	83	199
BHU LINEMED PREMIUM W1 1600	1600	83	252
BHU LINEMED PREMIUM W2 1600	1600	83	199
BHU LINEMED PREMIUM W1 1800	1800	83	252
BHU LINEMED PREMIUM W2 1800	1800	83	199

BHU LINEMED PREMIUM W1



W1 – wersja oprawy z wyposażeniem montowanym na pochylonej pokrywie frontowej  
W1 - version of the luminaire with equipment mounted on the inclined front cover

BHU LINEMED PREMIUM W2



W2 – wersja o zmniejszonej wysokości, z wyposażeniem montowanym na pokrywie czołowej  
W2 - version with reduced height, with equipment mounted on the front cover

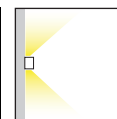
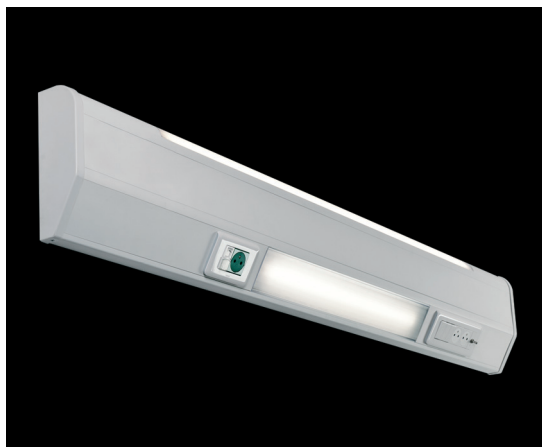
### Opcje oprawy / Luminaire options / Характеристика светильника

Przesłony / Diffuser / Рассеиватели:

PLX przesłona opalizowana PMMA  
PMMA opal diffuser / рассеиватель из PMMA опаловый

Układ zapłonowy / Control gear / Пускорегулирующая аппаратура:

E zasilacz  
driver / Блок питания



Oświetlenie miejscowe / Oświetlenie ogólne  
Local lighting / General lighting  
Местное освещение / Общее освещение

BHU LINEMED PREMIUM W1 1200	43 W	1300 / 4400	LED	<input type="checkbox"/>
BHU LINEMED PREMIUM W1 1200	73 W	1300 / 8800	LED	<input type="checkbox"/>
BHU LINEMED PREMIUM W1 1200	48 W	2200 / 4400	LED	<input type="checkbox"/>
BHU LINEMED PREMIUM W1 1200	78 W	2200 / 8800	LED	<input type="checkbox"/>
BHU LINEMED PREMIUM W2 1200	43 W	1300 / 4400	LED	<input type="checkbox"/>
BHU LINEMED PREMIUM W2 1200	73 W	1300 / 8800	LED	<input type="checkbox"/>
BHU LINEMED PREMIUM W2 1200	48 W	2200 / 4400	LED	<input type="checkbox"/>
BHU LINEMED PREMIUM W2 1200	78 W	2200 / 8800	LED	<input type="checkbox"/>
BHU LINEMED PREMIUM W1 1600	43 W	1300 / 4400	LED	<input type="checkbox"/>
BHU LINEMED PREMIUM W1 1600	73 W	1300 / 8800	LED	<input type="checkbox"/>
BHU LINEMED PREMIUM W1 1600	48 W	2200 / 4400	LED	<input type="checkbox"/>
BHU LINEMED PREMIUM W1 1600	78 W	2200 / 8800	LED	<input type="checkbox"/>
BHU LINEMED PREMIUM W2 1600	43 W	1300 / 4400	LED	<input type="checkbox"/>
BHU LINEMED PREMIUM W2 1600	73 W	1300 / 8800	LED	<input type="checkbox"/>
BHU LINEMED PREMIUM W2 1600	48 W	2200 / 4400	LED	<input type="checkbox"/>
BHU LINEMED PREMIUM W2 1600	78 W	2200 / 8800	LED	<input type="checkbox"/>
BHU LINEMED PREMIUM W1 1800	43 W	1300 / 4400	LED	<input type="checkbox"/>
BHU LINEMED PREMIUM W1 1800	73 W	1300 / 8800	LED	<input type="checkbox"/>
BHU LINEMED PREMIUM W1 1800	48 W	2200 / 4400	LED	<input type="checkbox"/>
BHU LINEMED PREMIUM W1 1800	78 W	2200 / 8800	LED	<input type="checkbox"/>
BHU LINEMED PREMIUM W2 1800	43 W	1300 / 4400	LED	<input type="checkbox"/>
BHU LINEMED PREMIUM W2 1800	73 W	1300 / 8800	LED	<input type="checkbox"/>
BHU LINEMED PREMIUM W2 1800	48 W	2200 / 4400	LED	<input type="checkbox"/>
BHU LINEMED PREMIUM W2 1800	78 W	2200 / 8800	LED	<input type="checkbox"/>

Dostępna barwa światła / Available colour of the light / Цветовая температура:  
830 / 840

SDCM=3

Trwałość źródeł LED / Lifetime of LED sources - 60000 h (L80/B10)

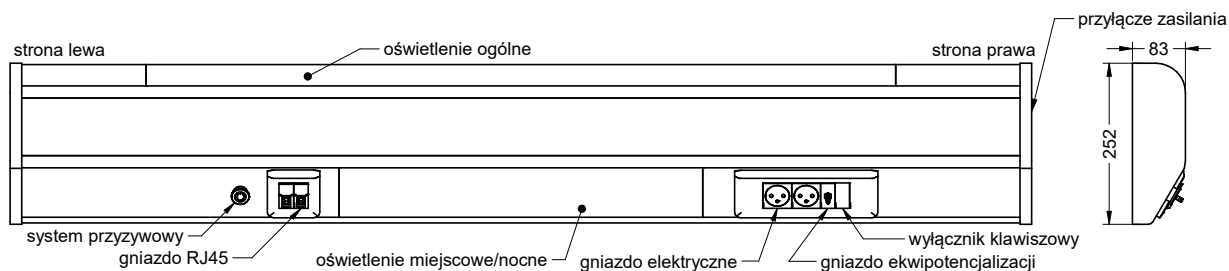
Zakres temperatury pracy oprawy / Operating temperature range: 5° C - 30° C

Podana moc dotyczy całego systemu (tolerancja +/- 10%).  
The power shown refers to the whole system (tolerance +/- 10%).

Podany strumień świetlny dotyczy źródeł LED (tolerancja +/- 10% w zależności od wartości temperatury barwowej).  
The given luminous flux refers to LED light sources (tolerance +/- 10% depends on the value of the colour temperature).



## OZNACZENIA W1



BHU LINEMED W1-1-P-1x8800-1x2200-1xON-3-1-1EP-3-B-SP E 34 840 L=1600  
 BHU LINEMED W1

wersja wykonania:  
 1 łózko - 1  
 2 łózka - 2

przyłącze zasilania:  
 z lewej - L  
 z prawej - P

oświetlenie ogólne:  
 LED 1300-8800 [lm] - Lx[lm]  
 (L - ilość łózek)  
 (lm - strumień światła)  
 (B - brak)

oświetlenie miejscowe:  
 LED 650-4400 [lm] - Lx[lm]  
 (L - ilość łózek)  
 (lm - strumień światła)  
 (B - brak)

oświetlenie nocne:  
 LED - LxON  
 brak - B  
 (L - ilość łózek)  
 (ON - oświetlenie nocne)

gniazda elektryczne:  
 \* ilość gniazd - X  
 brak - B

gniazda RJ45:  
 \* ilość gniazd - X  
 brak - B

gniazdo ekwipotencjalizacji:  
 \* ilość gniazd - XEP  
 brak - B

wyłączniki klawiszowe:  
 \* ilość przełączników - X  
 brak - B

PPG (punkty poboru gazów):  
 brak - B

system przywoławczy:  
 \* przystosowany do s. przywoław. - SP  
 brak - B

\* - wymaga dodatkowych uzgodnień

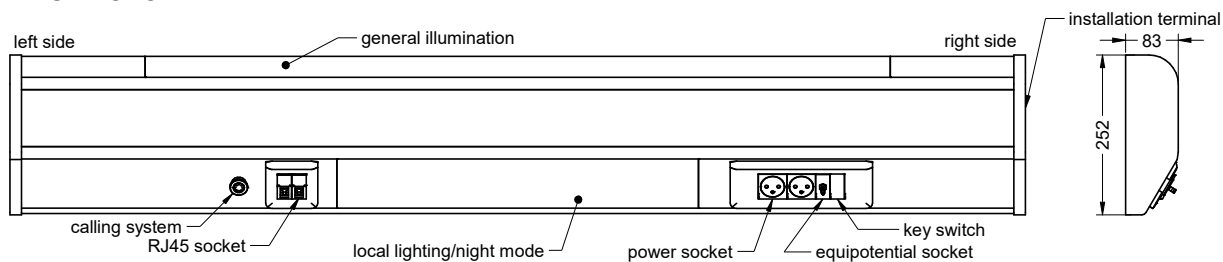
Elektronika (zasilacze/stateczniki):  
 \* zasilacz elektroniczny - E  
 \* zasilacz elektroniczny DIM 1-10V - ED  
 \* zasilacz elektroniczny DIM DALI - EDD  
 \* zasilacz elektron. TOUCH DIM - EDT  
 \* zasilacz elektroniczny DIM DSI - EDS  
 brak - B

Kolory lakierowania oprawy:  
 \* biały (RAL9016) - 34  
 \* ciemny szary (RAL9007) - 22  
 \* szary (RAL9006) - 21  
 \* czarny (RAL9005) - 04

Ch-ka źródła LED (CRI i temp. barwowa):  
 \* CRI>80, 4000K - 840  
 \* CRI>80, 3000K - 830

Długość oprawy w mm:  
 \* zalecane 1600mm i wielokrotności - 1600

INDICATIONS W1



BHU LINEMED W1-1-P-1x8800-1x2200-1xON-3-1-1EP-3-B-SP E 34 840 L=1600

BHU LINEMED W1

version of implementation:

- 1 bed - 1
- 2 beds - 2

installation terminal:

- left side - L
- rightside - P

general illumination:

- LED 1300-8800 [lm] - Lx[Im]
- (L - bed amount)
- (Im - luminous flux)
- (B - lack)

local illumination:

- LED 650-4400 [lm] - Lx[Im]
- (L - bed amount)
- (Im - luminous flux)
- (B - lack)

night mode:

- LED - LxON
- lack - B
- (L - bed amount)
- (ON - night mode)

power socket:

- \* quantity - X
- lack - B

RJ45 socket:

- \* quantity - X
- lack - B

equipotential socket:

- \* quantity - XEP
- lack - B

key switch:

- \* quantity - X
- lack - B

PPG (gas outlet):

- lack - B

calling system:

- \*adaptation to calling system - SP
- lack - B

Control gear (drivers):

- \* elektronical driver - E
- \* DIM 1-10V driver - ED
- \* DIM DALI driver - EDD
- \* TOUCH DIM driver - EDT
- \* DIM DSI driver - EDS
- lack - B

Body colours:

- \* white (RAL9016) - 34
- \* dark grey (RAL9007) - 22
- \* grey (RAL9006) - 21
- \* black (RAL9005) - 04

LED parameters (CRI and colour of the light):

- \* CRI>80, 4000K - 840
- \* CRI>80, 3000K - 830

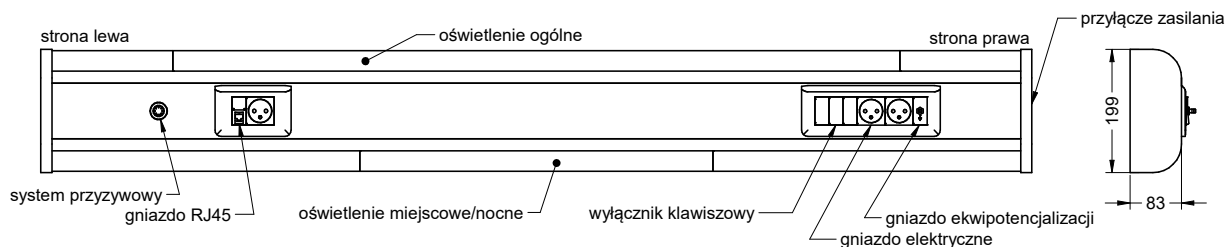
Length in mm:

- \* suggested 1600mm and multiplication - 1600

\* - contact to the manufacturer is required



## OZNACZENIA W2



BHU LINEMED W2-1-P-1x8800-1x2200-1xON-3-1-1EP-3-B-SP E 34 840 L=1600  
 BHU LINEMED W2

wersja wykonania:

1 łóżko - 1  
 2 łóżka - 2

przyłącze zasilania:

z lewej - L  
 z prawej - P

oświetlenie ogólne:

LED 1300-8800 [lm] - Lx[lm]  
 (L - ilość łóżek)  
 (lm - strumień światła)  
 (B - brak)

oświetlenie miejscowe:

LED 650-4400 [lm] - Lx[lm]  
 (L - ilość łóżek)  
 (lm - strumień światła)  
 (B - brak)

oświetlenie nocne:

LED - LxON  
 brak - B  
 (L - ilość łóżek)  
 (ON - oświetlenie nocne)

gniazda elektryczne:

\* ilość gniazd - X  
 brak - B

gniazda RJ45:

\* ilość gniazd - X  
 brak - B

gniazdo ekwipotencjalizacji:

\* ilość gniazd - XEP  
 brak - B

wyłączniki klawiszowe:

\* ilość przełączników - X  
 brak - B

PPG (punkty poboru gazów):

brak - B

system przywoławczy:

\* przystosowany do s. przywoław. - SP  
 brak - B

\* - wymaga dodatkowych uzgodnień

Elektronika (zasilacze/stateczniki):

\* zasilacz elektroniczny - E  
 \* zasilacz elektroniczny DIM 1-10V - ED  
 \* zasilacz elektroniczny DIM DALI - EDD  
 \* zasilacz elektroniczny TOUCH DIM - EDT  
 \* zasilacz elektroniczny DIM DSI - EDS  
 brak - B

Kolory lakierowania oprawy:

\* biały (RAL9016) - 34  
 \* ciemny szary (RAL9007) - 22  
 \* szary (RAL9006) - 21  
 \* czarny (RAL9005) - 04

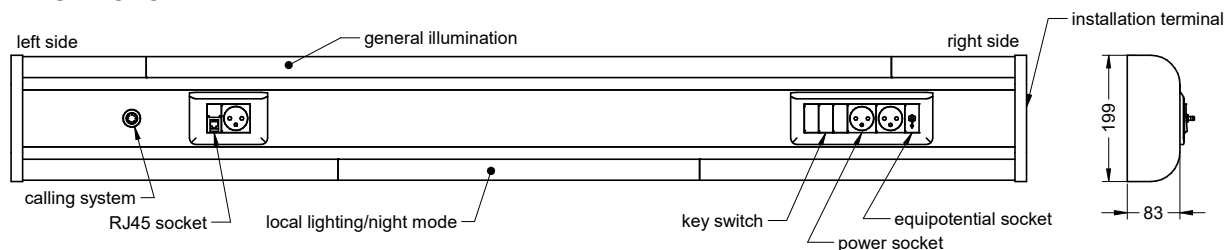
Ch-ka źródła LED (CRI i temp. barwowa):

\* CRI>80, 4000K - 840  
 \* CRI>80, 3000K - 830

Długość oprawy w mm:

\* zalecane 1600mm i wielokrotności - 1600

## INDICATIONS W2



**BHU LINEMED W2-1-P-1x8800-1x2200-1xON-3-1-1EP-3-B-SP E 34 840 L=1600**  
**BHU LINEMED W2**

version of implementation:  
 1 bed - 1  
 2 beds - 2

installation terminal:  
 left side - L  
 rightside - P

general illumination:  
 LED 1300-8800 [lm] - Lx[lm]  
 (L - bed amount)  
 (lm - luminous flux)  
 (B - lack)

local illumination:  
 LED 650-4400 [lm] - Lx[lm]  
 (L - bed amount)  
 (lm - luminous flux)  
 (B- lack)

night mode:  
 LED - LxON  
 lack - B  
 (L - bed amount)  
 (ON - night mode)

power socket:  
 \* quantity - X  
 lack - B

RJ45 socket:  
 \* quantity - X  
 lack - B

equipotential socket:  
 \*quantity - XEP  
 lack - B

key switch:  
 \* quantity - X  
 lack - B

PPG (gas outlet):  
 lack - B

calling system:  
 \*adaptation to calling system - SP  
 lack - B

\* - contact to the manufacturer is required

Control gear (drivers):  
 \* elektronical driver - E  
 \* DIM 1-10V driver - ED  
 \* DIM DALI driver - EDD  
 \* TOUCH DIM driver - EDT  
 \* DIM DSI driver - EDS  
 lack - B

Body colours:  
 \* white (RAL9016) - 34  
 \* dark grey (RAL9007) - 22  
 \* grey (RAL9006) - 21  
 \* black (RAL9005) - 04

LED parameters (CRI and colour of the light):  
 \* CRI>80, 4000K - 840  
 \* CRI>80, 3000K - 830

Length in mm:  
 \* suggested 1600mm and multiplication - 1600

5